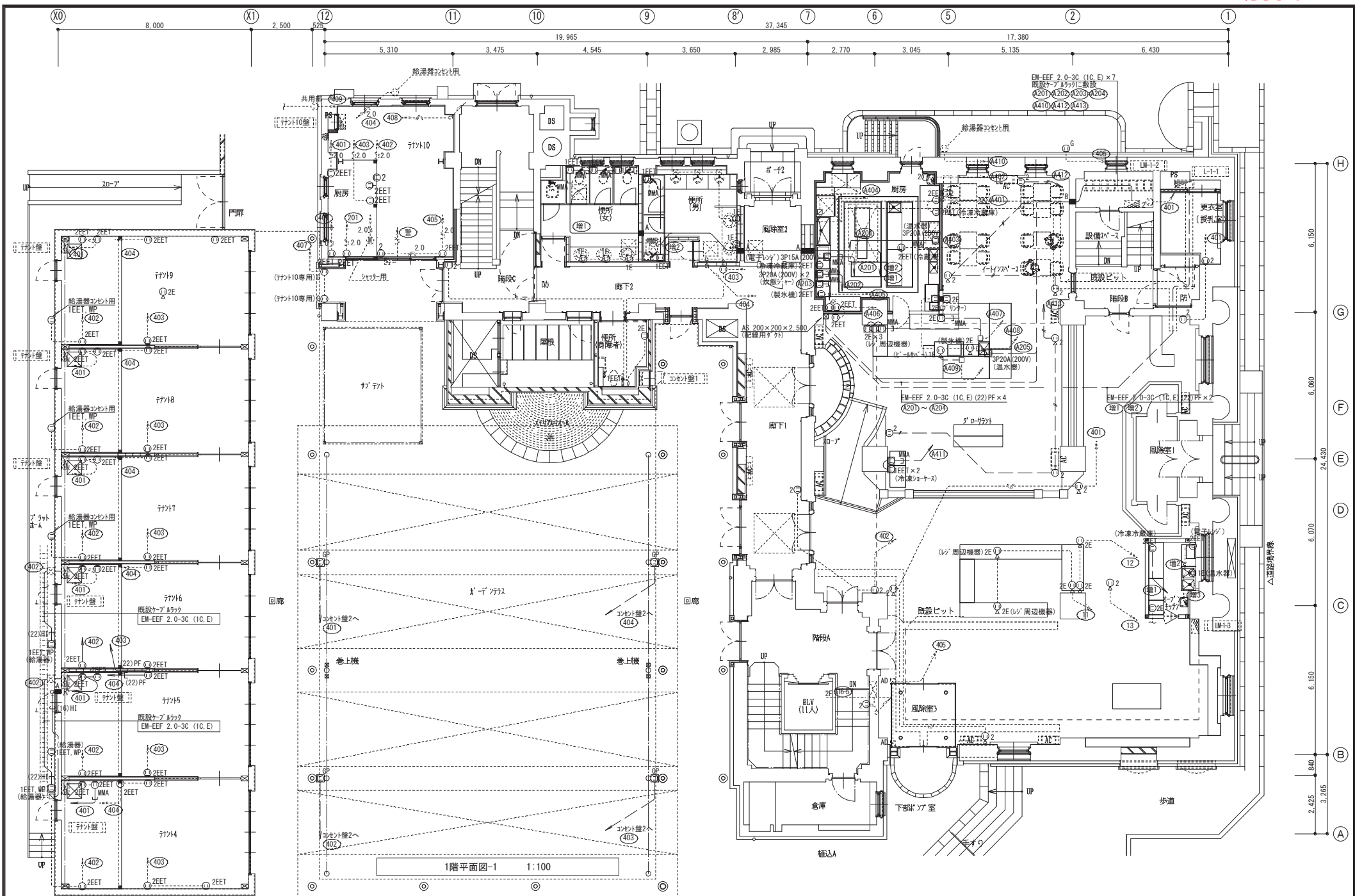


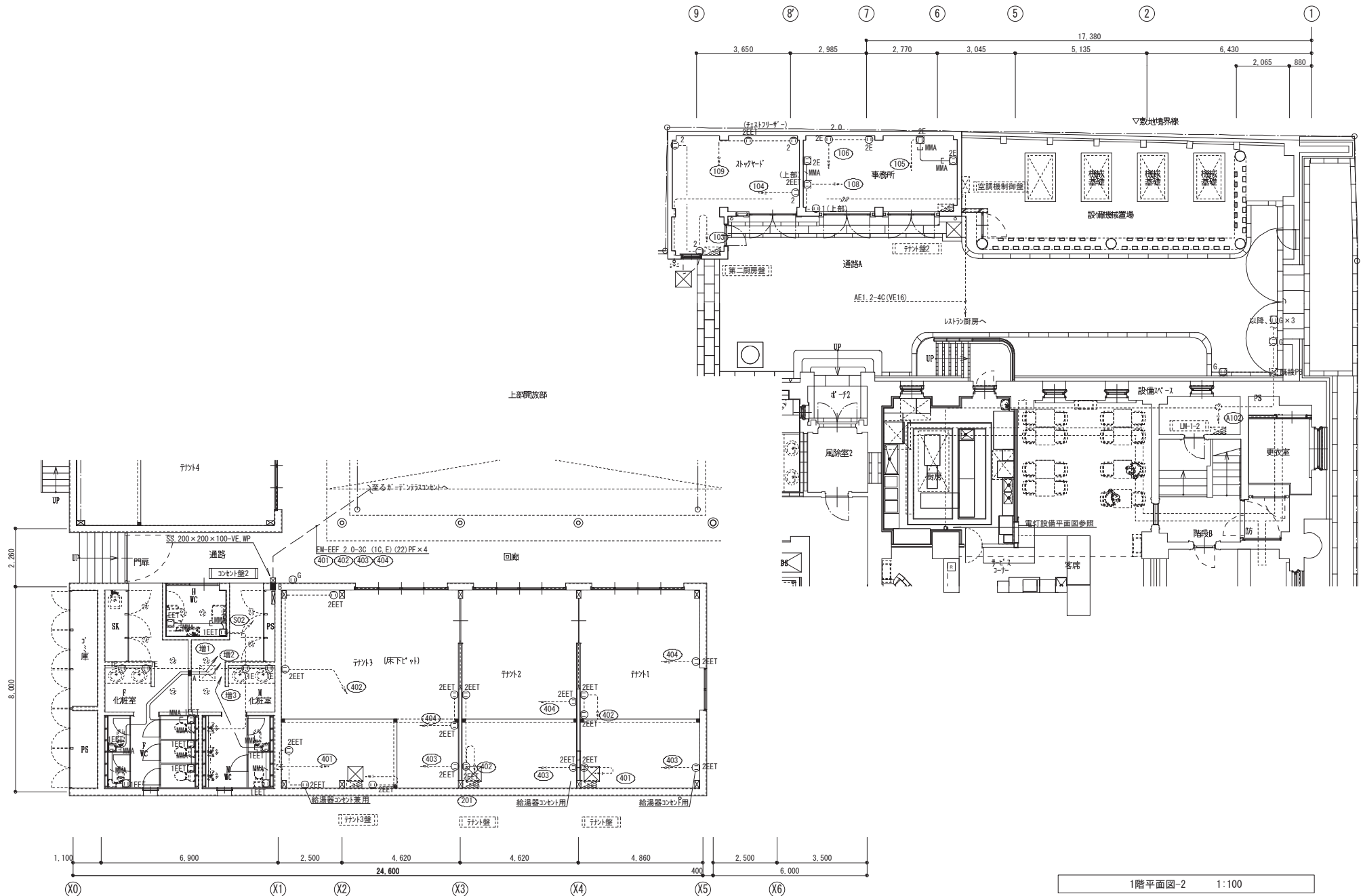
盤面名称 幹線番号 盤形状 合計容量	電気方式 主閉閉器 結線記号	回路 番号	電圧 (V)	分岐 (A/F/A/T)	負荷名称	負荷容量 (VA)	附 属 機 器					備 考				
							リモコン リレー 2P	リレー 制御機 T/U 4回適用	リモコン トランス 4回適用	T/U用 6Aリレー ユニット 4回適用	接地入カ T/U 4人カ		接地リレー マグネット スイッチ			
[1] 10盤 (T型) (上部7分付) (OH=2,500) (7分付1, 2, 4~9共通)	1φ3W 200/100V 集合メータ盤 1or2より (L-7orL-8orL-11)	ELCB 3P 100AF 60AT	101	100	MCCB2P30/20	電灯, 換気扇	960									
			201	200	MCCB2P30/20	予備										
			202													
			401	100	MCCB2P30/20	コンセント	200									
			402				200									
			403				100									
			404				100									
			405				200									
			SP	100	MCCB2P30/20 ×6	予備 ×6										
			セパレータ													
			3φ3W 200V 集合メータ盤1より (M-5orM-6orM-9)	MCCB 3P 100AF 75AT	301	200	ELCB3P 50/30	エアコン 2.37KW	7.6kVA						最大運転電流 21.8A	
SP		3P50AF取付スベ-ス			スベ-ス											
SP																
SP																
SP																
SP																
セパレータ																
[1] 10盤 (T型) (上部7分付) (OH=2,500) (7分付3用)	1φ3W 200/100V 集合メータ盤1より (L-7)	ELCB 3P 100AF 75AT			101	100	MCCB2P30/20	電灯, 換気扇	960							
					201	200	MCCB2P30/20	予備								
					202											
					401	100	MCCB2P30/20	コンセント	200							
			402				200									
			403				100									
			404				100									
			405				200									
			SP	100	MCCB2P30/20 ×8	予備 ×8										
			セパレータ													
			3φ3W 200V 集合メータ盤1 (M-5)	MCCB 3P 100AF 100AT	301	200	ELCB3P 50/30	エアコン 3.37KW	8.5kVA						最大運転電流 24.5A	
SP		3P50AF取付スベ-ス			スベ-ス											
SP																
SP																
SP																
SP																
セパレータ																

盤面名称 幹線番号 盤形状 合計容量	電気方式 主閉閉器 結線記号	回路 番号	電圧 (V)	分岐 (A/F/A/T)	負荷名称	負荷容量 (VA)	附 属 機 器					備 考		
							リモコン リレー 2P	リレー 制御機 T/U 4回適用	リモコン トランス 4回適用	T/U用 6Aリレー ユニット 4回適用	接地入カ T/U 4人カ		接地リレー マグネット スイッチ	
[1] 10盤 (G型) (W600-H1,780-D250) (指定色塗装仕上げ)	1φ3W 200/100V キュービクルより (L-9)	ELCB 3P 100AF 60AT	101	100	MCCB2P30/20	電灯								
			201	200	MCCB2P30/20	厨房コンセント								
			202											
			203				予備							
			401	100	MCCB2P30/20	厨房コンセント								
			402				カウンターコンセント							
			403				ガス給湯器							
			404				コンセント							
			405				予備							
			407				西面防水コンセント							
			408		ELCB2P30/20		本館2F倉庫							
409		MCCB2P30/20		北面防水コンセント										
410				予備										
SP	100	MCCB2P30/20 ×4		予備 ×4										
501	100	MCCB2P30/20		換気扇										
セパレータ														
3φ3W 200V 集合メータ盤1より (M-7)	MCCB 3P 100AF 60AT	301	200	ELCB3P 50/30	エアコン 2.37KW	7.6kVA						最大運転電流 21.8A		
		SP		3P50AF取付スベ-ス	スベ-ス									
		SP												
		SP												
		SP												
		SP												
		セパレータ												



図面番号	工事名	図面種別	図面名	縮尺	設計年月日	松江市公共建築課	設計者	監理者
E-23	旧日銀松江匠工房大規模改修(電気設備)工事	設計図	電気設備図 1階平面図-1 (改修後)	A2 1:100	R5.5		松江市内中原町13305 1級建築士事務所登録 鳥根照知事登録第1001号 1級建築士登録 大臣登録第93630号 小草伸吾	印

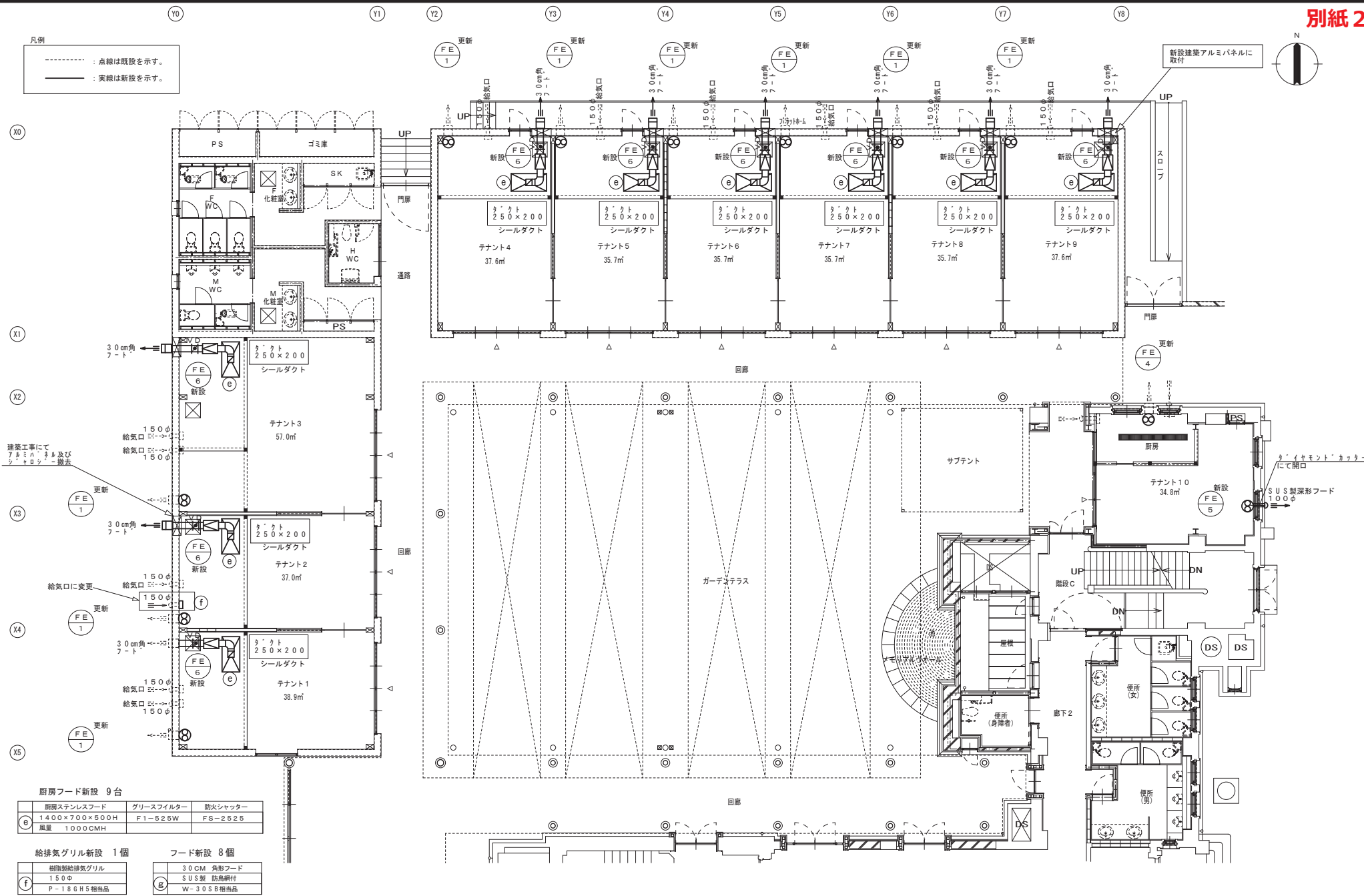
**◎ 小 草 建 築 設 計 事 務 所**  
 松江市内中原町13305 電話(0852-21-5838  
 1級建築士事務所登録 鳥根照知事登録第1001号  
 1級建築士登録 大臣登録第93630号  
 小 草 伸 吾



図面番号	工事名	図面種別	図面名	縮尺	設計年月日	松江市公共建築課	松江市内中原町13305 1級建築士事務所登録 1級建築士登録	TEL(代)0852-21-5838 鳥根照知事登録第1001号 大臣登録第93630号 小 草 伸 吾	印
E-24	旧日銀松江匠工房大規模改修(電気設備)工事	設計図	コンセント設備 1階平面図-2 (改修後)	A2 1:100	R5:5				

◎ 松 小 草 建 築 設 計 事 務 所

凡例  
 - - - : 点線は既設を示す。  
 ——— : 実線は新設を示す。



厨房フード新設 9台

厨房ステンレスフード	グリンスフィルター	防火シャッター
1400×700×500H	F1-525W	FS-2525
風量 1000CMH		

給排気グリル新設 1個

樹脂製給排気グリル
150φ
P-18GH5相当品

フード新設 8個

30CM 角形フード
SUS製 防鳥網付
W-30SB相当品

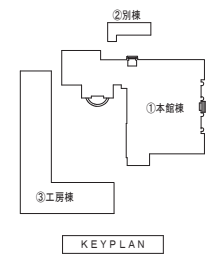
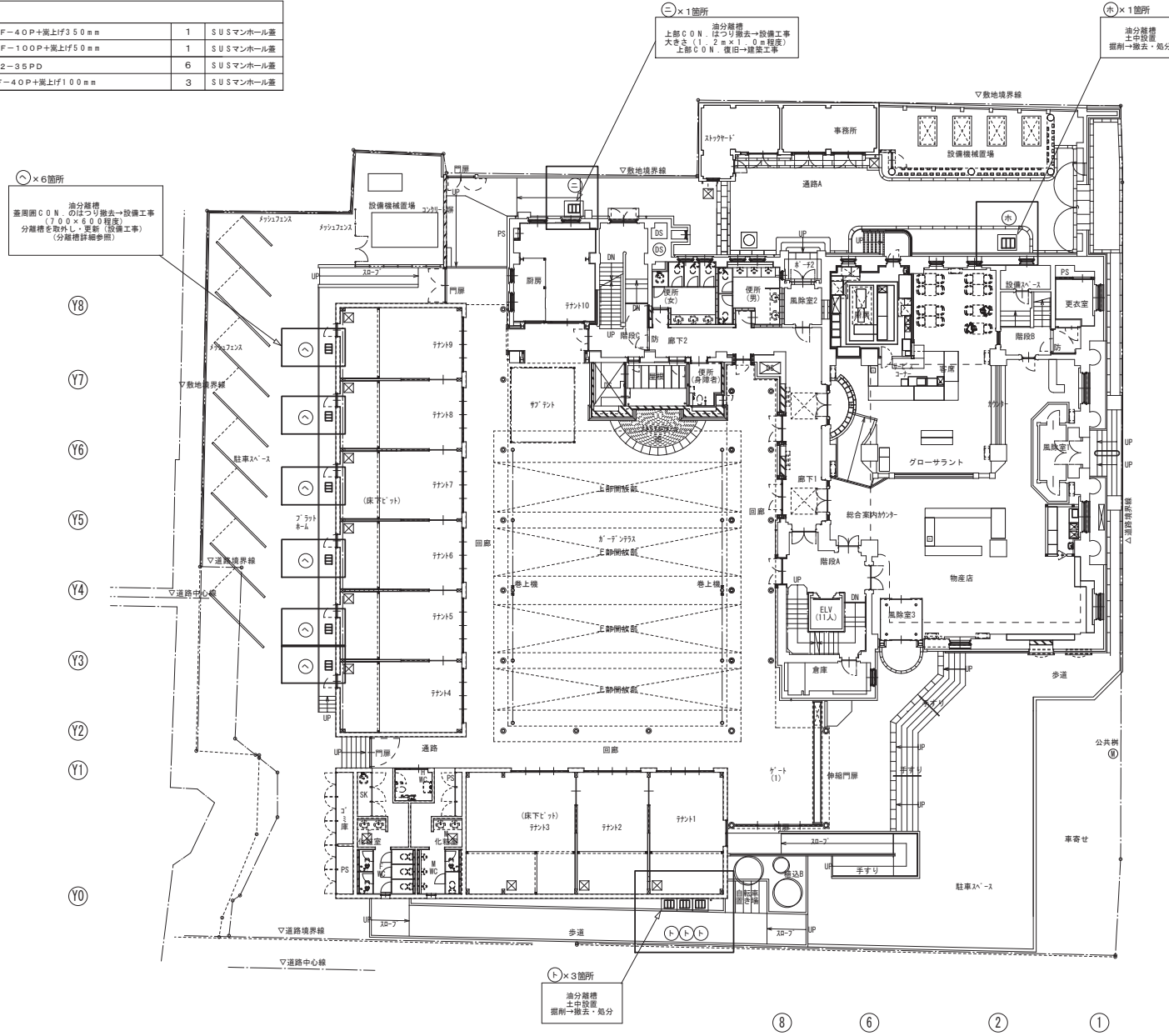
厨房様平面図 (改修後) 1/100

A2→A3 (70.7%) 縮小

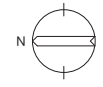
図面番号	M1-16	工事名	旧日鏡松江匠工房大規模改修(空調と設備)工事	図面種別	設計図	図面名	機械設備	縮尺	A2 1:100	設計年月日	R5:5	松江市公共建築課	松江市内中原町133の5 1級建築士事務所登録 1級建築士登録	〒(代)0852-21-5838 鳥根県知事登録第1001号 大臣登録第93630号 小草 伸 香	印
------	-------	-----	------------------------	------	-----	-----	------	----	----------	-------	------	----------	---------------------------------------	--	---

◎ 小 草 建 築 設 計 事 務 所

油分離槽 更新			
⊖	油分離槽	RGF-40P+嵩上げ350mm	1 SUSマンホール蓋
⊕	油分離槽	RGF-100P+嵩上げ50mm	1 SUSマンホール蓋
⊕	油分離槽	GS2-35PD	6 SUSマンホール蓋
⊖	油分離槽	RGF-40P+嵩上げ100mm	3 SUSマンホール蓋



H  
G  
F  
E  
D  
C  
B  
A

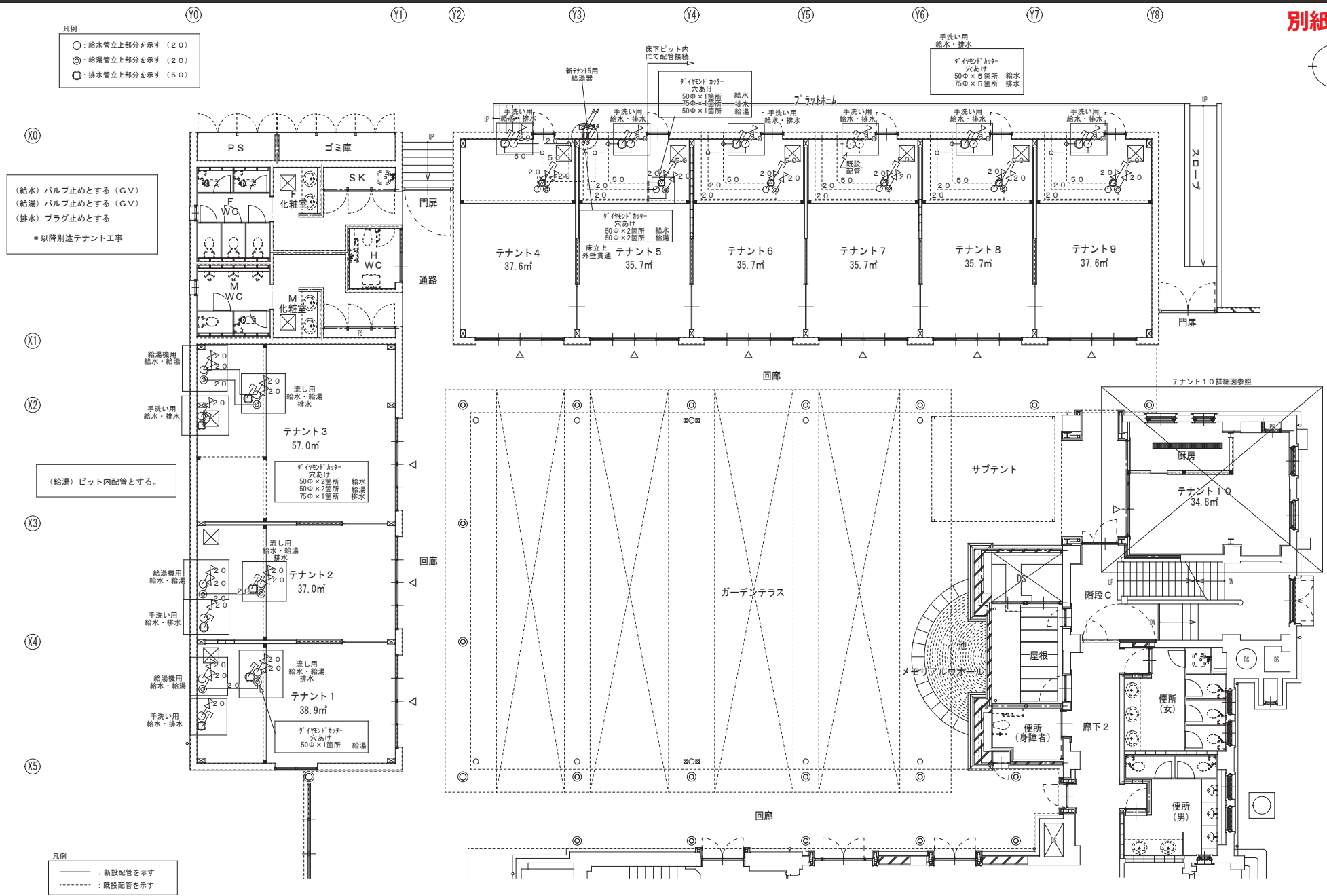


凡例  
□ : 更新機器を示す

1階平面図 S=1:200

図面番号	工事名	図面種別	図面名	縮尺	設計年月日	松江市公共建築課	松江市内中原町133の5 1級建築士事務所登録 1級建築士登録	TEL(代)0852-21-5838 高根県知事登録第1001号 大臣登録第93630号 小 草 伸 幸	印
M2-33	旧日銀松江匠工房大規模改修(給排水衛生設備)工事 設計図	機械設備	油分離槽 更新 1階平面図	A2 1:200	R5:5		松江市内中原町133の5 1級建築士事務所登録 1級建築士登録	TEL(代)0852-21-5838 高根県知事登録第1001号 大臣登録第93630号 小 草 伸 幸	





工房棟平面図(改修後) 1/100

A2-A3 (70.7%) 縮小

図面番号	工事名	図面種別	図面名	縮尺	設計年月日	松江市公共建築課		松江市内中原町13305 1級建築士事務所登録 1級建築士登録		印
M2-16	旧日銀松江匠工房大規模改修(給排水衛生設備)工事 設計図	機械設備	工房棟給排水改修1階平面図	A2 1:100	R5:5			〇 荻小草建築設計事務所 高根県知事登録第1001号 大臣登録第93630号 小 草 伸 孝		





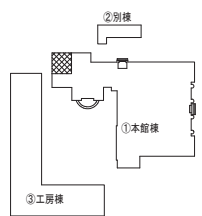
凡例

- : 給水管立上部分を示す (20)
- ◎ : 給湯管立上部分を示す (20)
- : 排水管立上部分を示す (50)

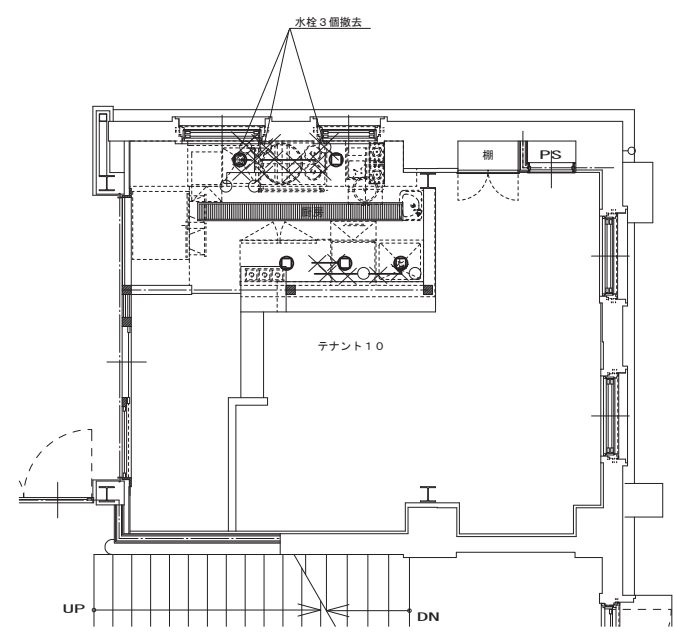
- (\*) 排水管立上部分はキャップ止めとする
- (\*) 給水管及び給湯管の立上り部分はバルブ止めとする

凡例

- : 屋内露出部分を示す
- - - : ビット内を示す



KEYPLAN



凡例

- ✕ : 撤去部分を示す

テナント10詳細図 (改修前) 1/50

- (\*) 配管立上部分は撤去



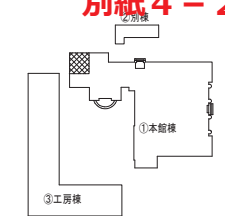
凡例

- : 給水管立上部分を示す (20)
- ◎ : 給湯管立上部分を示す (20)
- : 排水管立上部分を示す (50)

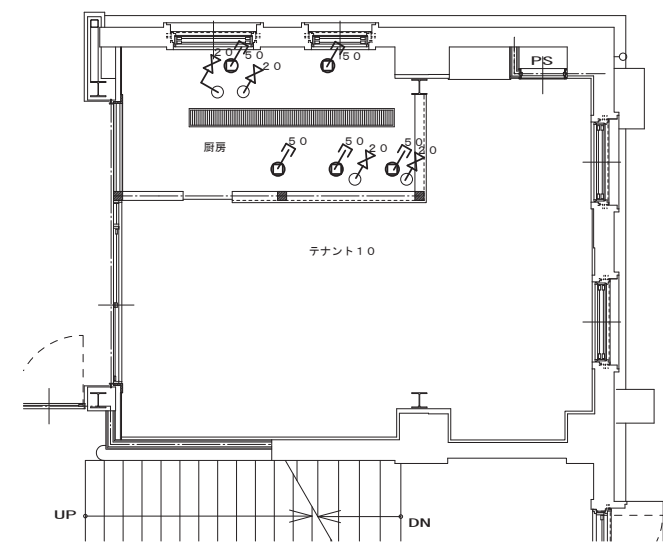
- (給水) バルブ止めとする (GV)
- (給湯) バルブ止めとする (GV)
- (排水) プラグ止めとする
- \*以降別途テナント工事

凡例

- : 新設配管を示す
- - - : 既設配管を示す



KEYPLAN



テナント10詳細図 (改修後) 1/50

図面番号	工 事 名	図面種別	図 面 名	縮 尺	設計年月日	松江市公共建築課	松江市内中原町133の5 1級建築士事務所登録 1級建築士登録	社(代)0852-21-5838 高根県知事登録第1001号 大臣登録第93630号 小 草 伸 幸	印
M2-18	旧日銀松江匠工房大規模改修(給排水衛生設備)工事 設計図	機械設備	給水・排水管 テナント10改修	A2 1:50	R5:5				

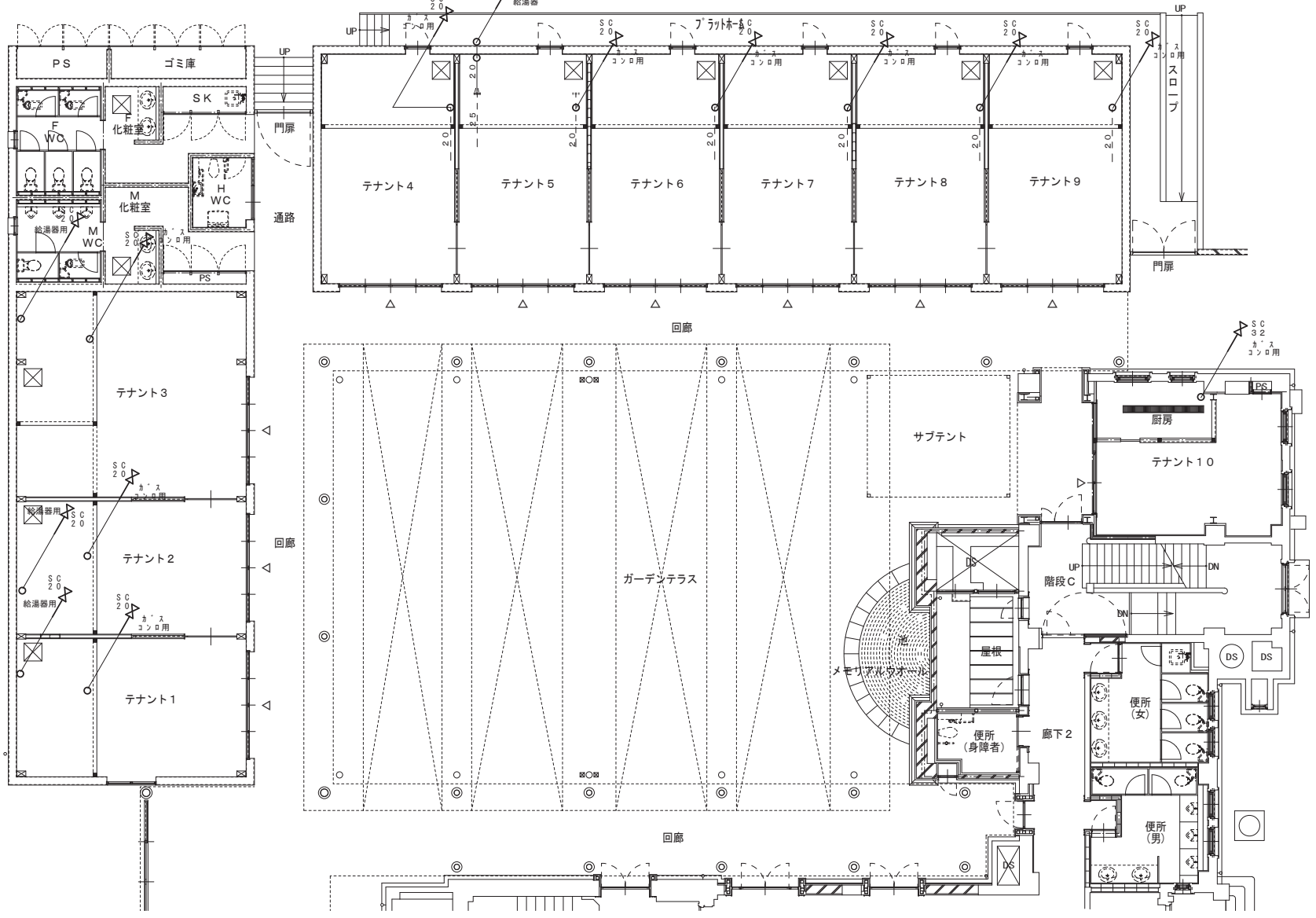


凡例  
○ : ガス管立上部分を示す

凡例  
—— : 屋内露出部分を示す  
- - - : ピット内部分を示す

テナント4、6、7、8、9の  
給湯器用ガス配管は  
既存のまま

Y0  
Y1  
Y2  
Y3  
Y4  
Y5  
Y6  
Y7  
Y8  
X0  
X1  
X2  
X3  
X4  
X5



工房棟平面図 (改修後) 1/100

A2→A3 (70.7%) 縮小

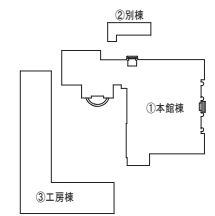
図面番号	工 事 名	図面種別	図 面 名	縮 尺	設計年月日	松江市公共建築課	松江市内中原町133の5 1級建築士事務所登録 1級建築士登録	TEL (代) 0852-21-5838 高根県知事登録第1001号 大臣登録第93630号 小 草 特 孝	印
M2-29	旧日銀松江匠工房大規模改修 (給排水衛生設備) 工事 設計図	機械設備	工房棟ガス配管改修 1階平面図	A2 1:100	R5:5		松江市内中原町133の5 1級建築士事務所登録 1級建築士登録	TEL (代) 0852-21-5838 高根県知事登録第1001号 大臣登録第93630号 小 草 特 孝	印



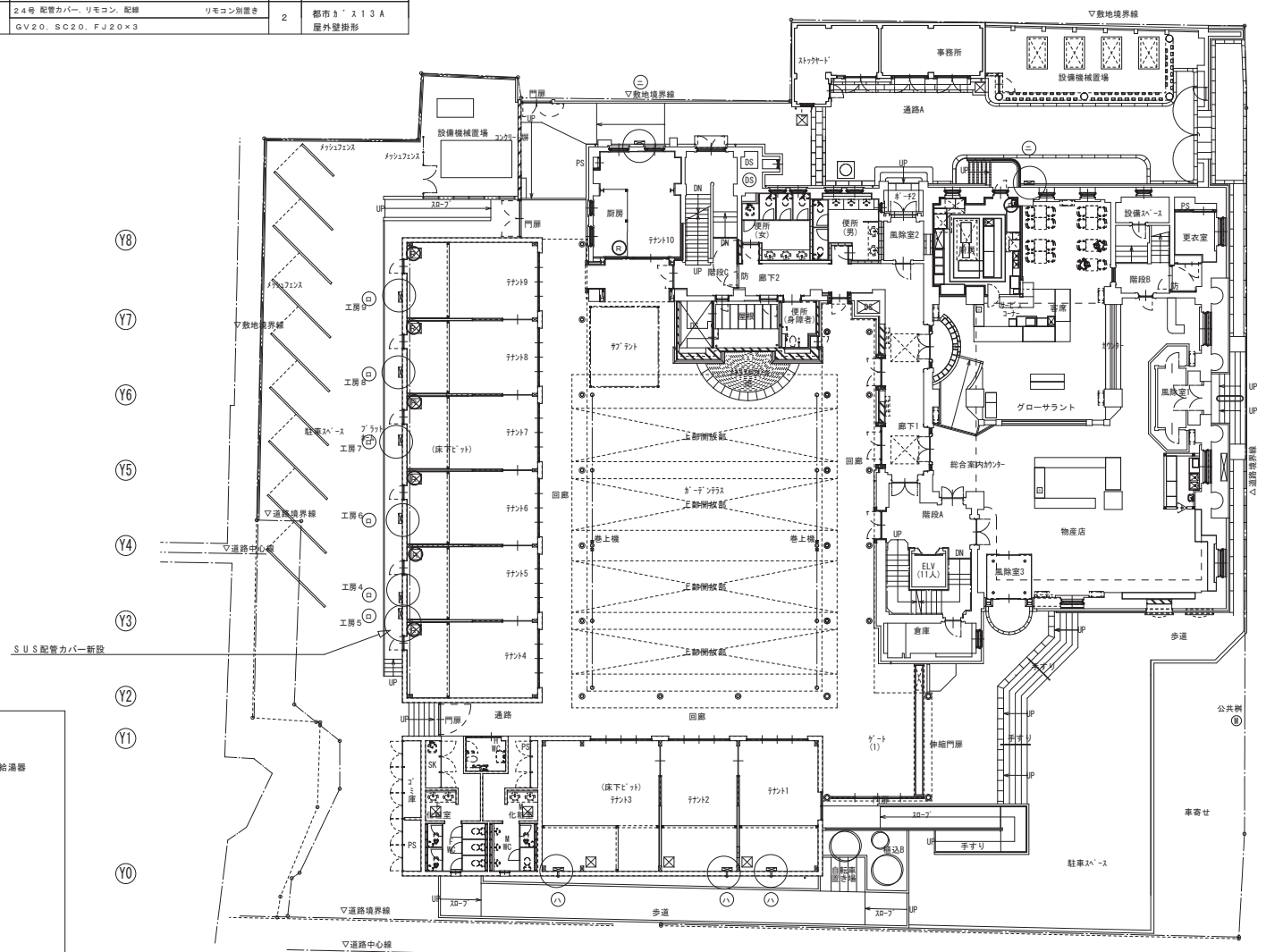


ガス器具			
ⓐ	ガス湯沸器	24号 配管カバー、リモコン、配線 GV20、SC20、FJ20×3	リモコン別置き 6 都市ガ 13A 屋外壁掛形
Ⓩ	ガス湯沸器	24号 給排気管 リモコン、配線 GV20、SC20、FJ20×3	リモコン床下付置 3 都市ガ 13A 強制給排気形
Ⓧ	ガス湯沸器	24号 配管カバー、リモコン、配線 GV20、SC20、FJ20×3	リモコン別置き 2 都市ガ 13A 屋外壁掛形

ⓑ 給湯器  
リモコン

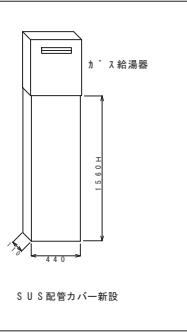
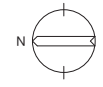


KEY PLAN



Y8  
Y7  
Y6  
Y5  
Y4  
Y3  
Y2  
Y1  
Y0

H  
G  
F  
E  
D  
C  
B  
A



SUS配管カバー新設

1階平面図 S=1:200

図面番号	工事名	図面種別	図面名	縮尺	設計年月日	松江市公共建築課	松江市内中原町133の5 1級建築士事務所登録 1級建築士登録	TEL(代)0852-21-5838 高根県知事登録第1001号 大臣登録第93630号 小草 伸 香	印
M2-31	旧日銀松江匠工房大規模改修(給排水衛生設備)工事 設計図	機械設備	ガス給湯器更新 1階平面図	A2 1:200	R5:5		松江市内中原町133の5 1級建築士事務所登録 1級建築士登録	TEL(代)0852-21-5838 高根県知事登録第1001号 大臣登録第93630号 小草 伸 香	

